

產品資料概要
富蘭克林鄧普頓投資基金 –
鄧普頓新興四強基金

最後更新：2016年07月

- 本概要提供本基金的重要資料。
- 本概要是銷售文件的一部分。
- 請勿單憑本概要作投資決定。

資料便覽

管理公司: Franklin Templeton International Services S.à r.l.

投資經理: Templeton Asset Management Ltd., 新加坡 (內部委託)

保管人: J.P. Morgan Bank Luxembourg S.A.

基金貨幣: 美元

財政年度終結日: 6月30日

交易頻密程度: 每個香港營業日

最低投資額: 1,000美元 [首次]及500美元 [其後每次認購]或等值

全年經常性開支比率[#]:

A (累算) 歐元: 2.50%

A (累算) 港元: 2.45%

A (累算) 美元: 2.50%

B (累算) 美元: 3.80%

N (累算) 美元: 3.00%

[#]經常性開支比率是根據截至2015年12月31日的半年度財務報告計算，每年均可能有所變動。

派息政策: 股息(如有)再投資，除非閣下於申請表格中註明。就須符合任何法例及法規要求下，本基金可使用酌情權由本基金的資本或由總收入中支取股息同時從本基金的資本中支付本基金的全部或部分費用及開支，以致本基金實際上可從資本中支付股息。經證監會事先批准及透過向投資者發出不少於一個月的事先通知，本基金可修訂該等派息政策。任何股息分派若涉及由本基金的資本中支取股息或實際上由本基金的資本中支取股息 (視乎情況而定)，可導致每股資產淨值即時減少。

本基金是甚麼產品？

本基金以互惠基金形式組成，在盧森堡成立，受 Commission de Surveillance du Secteur Financier (“CSSF”)監管。

投資目標及政策

鄧普頓新興四強基金 (“本基金”) 致力於中期至長期實現投資增值。

本基金主要 (即本基金最少三分之二的淨資產) 投資於：

- 位於巴西、俄羅斯、印度或中國 (包括香港和台灣) (“新興四強”) 或主要在此等國家經營業務的任何規模的公司發行之股票證券。

在特殊的市場情況下 (例如極度波動) 及只在臨時基礎上，本基金最高達100%的淨資產在考慮到風險分散的原則下，可投資於流動資產。

在輔助的情況下，本基金可投資於：

- 任何國家任何規模之公司發行的股票或債務證券，包括任何其他新興市場。
- 貨幣市場工具。

作為最早直接投資於巴西、俄羅斯、印度和中國股票市場的機構之一，投資團隊運用深入的財務分析，篩選相信具備理想長期增值機會的個別證券。

本基金並不打算廣泛地或主要地投資於金融衍生工具作投資用途。

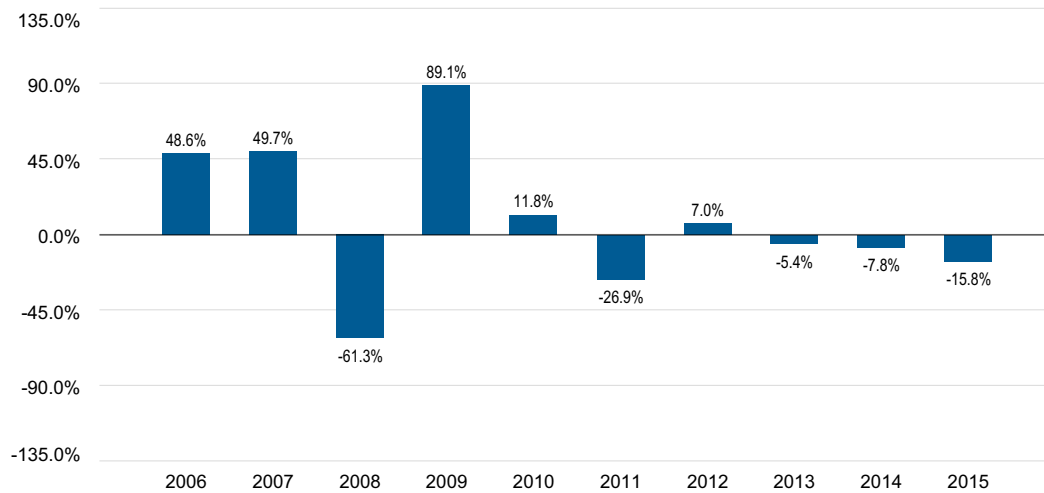
本基金有哪些主要風險？

投資涉及風險，請參閱銷售文件，了解風險因素等資料。

- **市場風險：**由於受個別發行機構、證券市場內特定行業或界別的因素或一般市況影響，本基金所持證券的市場價值可升可跌，有時更可能出現急速或無法預計的升跌。當證券市場不景氣，多個資產類別（包括同一資產類別的不同界別）的價值可能同時下跌。同樣地，當市場表現良好，也不能保證本基金所持有的證券將受惠。因為本基金持有的證券價格以上述方式波動，本基金的價值會上升及下跌，可能對投資者有不利影響。
- **股票風險：**股票及股票有關的證券可能受多項經濟、政治、市場及發行機構相關的特定因素影響而出現重大價格變動。不論發行機構的獨特表現，該等變動可對股票價值有不利的影響。此外，不同的行業、金融市場及證券會因應該等變動而有不同的調整。本基金價值的該等波幅多於短期內加劇。金融市場趨勢（包括憂慮或實際銀行體系失效）亦有可能造成證券價格大幅波動。本基金可能因此受到不利影響。
- **新興市場風險：**本基金可投資於或參與新興市場。新興市場一般較已發展市場規模較小，流動性較低，且承受較多經濟、政治及規管不明朗因素。投資於新興市場的風險可對本基金有不利影響及／或導致本基金承受重大損失，其可能包括：投資及資金回國的限制；較發達工業國家為高的潛在不尋常市場波動之風險；相對發達工業國家市場深度較低及流動性大大地較少，換言之本基金有時候可能不能以理想的價格出售若干證券；國際及地區性政治及經濟發展；施加外匯管制或其他本地政府法律或限制的可能性。
- **外幣風險：**本基金通常大量投資於以本基金報價貨幣以外的其他貨幣定值的證券，可能令該等投資承受匯率變動及外匯管制規例的影響。外匯兌現率的波動可能對本基金的價值構成負面影響，亦可影響本基金賺得的收入及本基金的實際利潤與虧損。此外，以不同於本基金報價貨幣的貨幣（「另一可選擇貨幣」）計值的股份類別的總回報，可能因本基金報價貨幣與另一可選擇貨幣之間的匯率變動而受到正面或負面影響。
- **流動性風險：**本基金可能由於市況低迷或價值下跌或其投資之發行機構的信譽惡化，而難以出售證券。本基金無法出售證券或持倉亦可能影響本基金及時滿足贖回請求的能力。若干證券亦可能因交易市場有限或合約限制轉售而缺乏流動性。由該等因素引致的流動性降低可能對本基金的資產淨值有不良的影響。
- **區域市場風險：**本基金集中於新興四強國家，相對採取較多元化政策之基金，本基金可能承受較高波幅，及可能對本基金／投資者有不利影響。新興四強市場涉及特定風險，包括政治、經濟、法律、貨幣和稅務風險，以及與證券保管有關的風險。本基金可能因此受到不利影響。
- **非規管市場風險：**本基金投資的部分市場由於其經濟、法律或規管架構而不符合資格成為受監管市場，令本基金較只投資於規管市場的基金承受更大規管風險。本基金可能因此受到不利影響。
- **價值股風險：**本基金採取由下而上、長線、價值主導的方法篩選股票，有機會落後於其他選股方法。倘市場未能實現其預期價值，投資有機會落後於其他選股方法，及可能對本基金／投資者有不利影響。

- **派息政策風險：** 本基金之派息政策允許由資本中支取股息或實際上由資本中支取股息。倘若如此行事，等於退還或取回投資者之部分原投資款項或任何歸屬於原投資款項的資本收益。任何股息分派若涉及由本基金的資本中支取股息或實際上由本基金的資本中支取股息（視乎情況而定），可導致每股資產淨值即時減少。
- **交易對手風險：** 本基金可能承受其交易對手所帶來的信貸 / 違約風險，及可能對本基金 / 投資者有不利影響。

本基金過往的業績表現如何？



- 往績並非預測日後業績表現的指標。投資者未必能取回全部投資本金。
- 基金業績表現以歷年末的資產淨值作為比較基礎，股息會滾存再作投資。
- 上述數據顯示A (累算) 美元類股份總值在有關歷年內的升跌幅度。A (累算) 美元類股份是本基金於香港發售的股份類別中歷史最悠久的。業績表現以美元計算，當中反映出基金的持續費用，但不包括基金可能向閣下收取的認購費及贖回費。
- 基金發行日: 2005年10月25日
- A (累算) 美元類股份發行日: 2005年10月25日

本基金有否提供保證？

本基金並不提供任何保證。閣下未必能取回投資本金。

投資本基金涉及哪些費用及收費？

閣下或須繳付的收費

本基金股份交易或須繳付以下費用。

	A 類股份	B 類股份	N 類股份
認購費 (或首次認購費用)	最高為認購金額的 5.00%	不適用	最高為認購金額的 3.00%
轉換費 (或轉換費用) *	轉換股份的價值的 1.00%	不適用	不適用
贖回費 (或贖回費用)	不適用	最高 4.00%	不適用

本基金持續繳付的費用

以下收費將從本基金總值中扣除，閣下的投資回報將會因而減少。

	年率 (本基金資產淨值的百分數)		
	A 類股份	B 類股份	N 類股份
管理費 (或投資管理費)*	1.60%	1.60%	1.60%
保管費	最高 0.140%	最高 0.140%	最高 0.140%
業績表現費	不適用	不適用	不適用
行政費	不適用	不適用	不適用
維持費*	0.50%	0.75%	1.00%
服務費	不適用	1.06%	不適用
登記及過戶、公司、戶籍及行政代理費 + 各個類別水平之股份持有人戶口之固定金額費用	最高 0.2175% 每年最高30美元	最高 0.2175% 每年最高30美元	最高 0.2175% 每年最高30美元

*透過向股份持有人發出一個月的事先通知，現時的收費水平可提高至本基金之組成文件所允許的最高水平。

其他費用

本基金股份交易或須繳付其他費用及收費。

其他資訊

- 在交易截止時間即香港時間下午四時或之前經香港代表(即富蘭克林鄧普頓投資(亞洲)有限公司)收妥的認購及贖回要求，一般按隨後釐定的股份價格執行。部分中介人或會設定較早的交易截止時間。
- 本基金在每一營業日計算之資產淨值及公布股份價格，可透過以下網站 www.franklintempleton.com.hk 獲取。
- 有關最近十二個月的股息組成 (即從 (i) 可分配淨收入及 (ii) 資本中分派的相對數額)，可向香港代表索取，亦可透過以下網站 www.franklintempleton.com.hk 獲取。
- 投資者可於香港代表之網站 www.franklintempleton.com.hk 取得其他向香港投資者銷售的股份類別之過往業績資料。
- 投資者可致電 (852) 2877 7733 聯絡香港代表或瀏覽香港代表之網站 www.franklintempleton.com.hk 取得中介人的資料。
- 上述網站並未為香港證券及期貨事務監察委員會 (證監會) 審閱。



重要提示

閣下如有疑問，應諮詢專業意見。

證監會對本概要的內容並不承擔任何責任，對其準確性或完整性亦不作出任何陳述。