

貝萊德全球基金－美元貨幣基金

2016年12月

貝萊德資產管理北亞有限公司 BlackRock Asset Management North Asia Limited

本概要向閣下提供有關本產品的重要資料  
本概要是銷售文件的一部份  
閣下不應單憑本概要投資於本產品

### 資料便覽

基金經理：	BlackRock (Luxembourg) S.A.		
投資顧問：	BlackRock Financial Management, Inc. (內部委託, 美國)		
存管處：	The Bank of New York Mellon (International) Limited		
全年經常性開支比率：	A2類	英鎊對沖	0.55%*
	A2類	美元	0.55%*
	C2類	美元	0.55%*
	就以*標示的股份類別而言, 經常性開支比率是投資顧問對經常性開支的最佳估計。先前管理公司曾因本基金的低美元利息收入而寬免部分管理費。由於美元利率其後上升, 經常性開支比率是在剔除管理費寬免的基礎上作出估計的。		
	有關數字每年均可能有所變動。		
交易頻密程度：	每日	財政年度終結日：	8月31日
基金貨幣：	美元		
股息政策： (至上述日期為止， A類及C類股份)	非派息股份：將不宣派或支付股息 ▶ A2、C2  派息股份：如宣派股息，將以現金支付或再投資 ▶ 並未提供		
最低投資額：	A類及C類股份：首次5,000美元，其後1,000美元		

### 本基金是甚麼產品？

本基金是貝萊德全球基金(「BGF」)的子基金, 而BGF是一家開放式投資公司, 在盧森堡註冊成立, 其註冊地監管機構為盧森堡金融業監管委員會(Commission de Surveillance du Secteur Financier) (CSSF)。本基金歸類為市場貨幣基金。

## 目標及投資策略

以在保持資本及流通性的情況下盡量提高流動收入為目標。基金將不少於90%的資產投資於以美元計價的投資級\*債券及美元現金。

基金只會投資於距離法定贖回日剩餘397日或以下的證券，並且基金將維持加權平均到期日不多於60日，加權平均有效期不多於120日。

餘下的10%資產可按照適用的監管限制及內部指引進行投資。

基金(i)只可為進行對沖而投資於衍生工具；(ii)只可為進行有效組合管理而訂立回購交易；(iii)並不會從事證券借貸交易；及(iv)並不投資於任何合成資產抵押證券（即其收入來自滙集參考資產金融衍生工具的證券）。

## 本基金有哪些主要風險？

投資涉及風險。請參閱銷售文件以了解風險因素等詳情。購入基金股份有別於將資金存入銀行或接受存款公司，基金並沒有責任按認購價值贖回股份，亦不受香港金融管理局監管。

### 1. 投資風險

基金是一項投資基金。基金的投資組合的價值可能會因以下任何風險因素而下跌，因此閣下在基金的投資或會蒙受虧損。基金未必適合尋求長期資本增值的投資者。

### 2. 信貸風險

基金或會承受其所投資的債券的信貸／違約風險。如發行人破產或違約，基金可能蒙受損失及招致費用。

債務證券評級的實際或預期下降或會減低其價值及流通性，可能對基金產生不利的影響，但基金可能繼續持有該債券以避免廉價出售。

### 3. 貨幣風險

基金可投資於以基金貨幣以外的貨幣計值的資產。該貨幣與基金貨幣之間匯率的變動或會對基金的資產價值造成不利的影響。

### 4. 衍生工具風險

在不利的情况下，基金如為進行對沖及有效組合管理而使用衍生工具時未能發揮效用，可能蒙受巨額損失。

### 5. 地區集中風險

基金的投資集中於美國，因此與較多元化的投資相比，其波動性或會較高。

### 6. 利率風險

利率上升可能會對基金所持有債券的價值造成不利影響。

\* 指於購入時至少獲一間認可評級機構（如穆迪或惠譽）評定為BBB-（標準普爾）或同等評級或以上的評級。

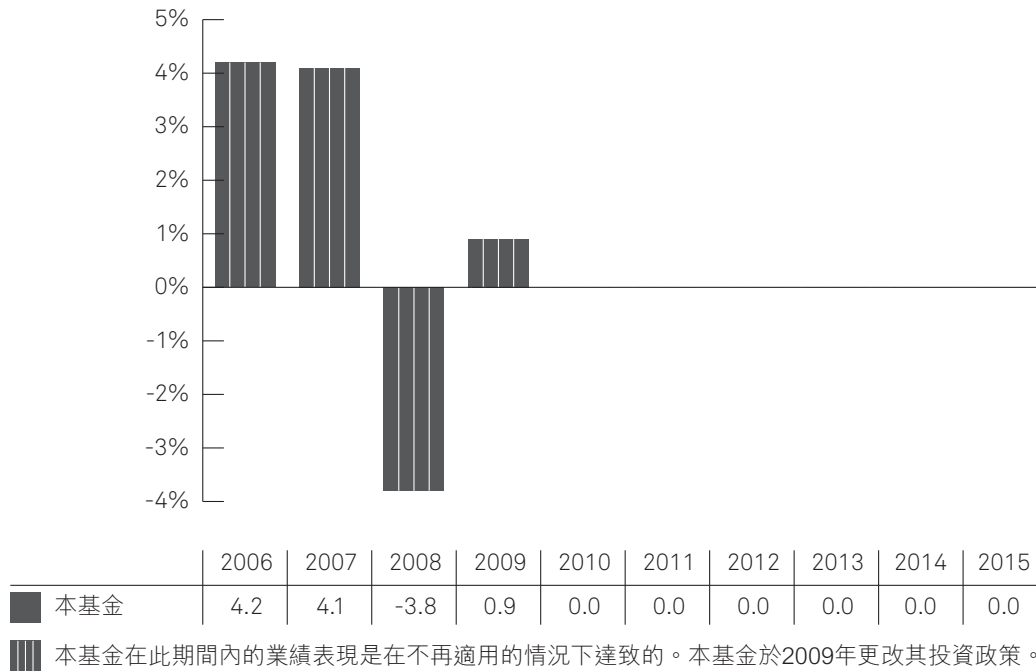
**7. 主權債務風險**

投資於由政府或機關發行或擔保的債券或會涉及政治、經濟、違約或其他風險，從而可能對基金產生不利的影響。基於這些因素，主權國發行人未必能夠或願意償還已到期的本金及／或利息。

違約的主權債務持有人可能被要求參與債務重組。此外，在無法還款或延期還款的情況下，可以對主權國發行人採取的法律追索途徑可能有限。

**本基金過往的業績表現如何？**

直至2015年12月31日的過往業績表現



附註：

往績並非預測日後業績表現的指標。投資者未必能取回全部投資本金。基金業績表現以曆年末的資產淨值作為比較基礎，股息會滾存再作投資，並以百分比變動表示。上述數據顯示股份類別總值在有關曆年內的升跌幅度。業績表現以美元計算，當中反映出基金的持續費用及稅項，但不包括認購費及贖回費（如適用）。往績反映A2基金貨幣股份類別的業績表現，此股份類別為投資顧問認為最適當及具代表性的股份類別。有關其他股份類別的業績表現資料，請參閱網站[www.blackrock.com/hk](http://www.blackrock.com/hk)。此網站並未經證監會審閱。

基金發行日：1993

股份類別發行日：1993

**本基金有否提供保證？**

本基金並不提供任何保證。閣下未必能全數取回所投資的款項。

## 本基金涉及哪些費用及收費？

### 閣下或須支付的收費

閣下買賣基金的股份時或須支付以下費用：

費用	閣下所付金額
認購費 (首次收費)	無，惟從新購入本基金股份轉換為非貨幣基金時，或須支付一項最高達A類股份價格5%的延遲首次收費
轉換費 (轉換收費)	無
贖回費	無
或然遞延銷售費	無

### 基金須持續支付的費用

以下開支將由基金支付，閣下的投資回報將會因而減少：

費用	閣下所付金額(年率)
管理費	有關股份類別資產淨值的0.45%*
存管處費用	保管費：證券價值的0.0024%至0.45% 交易費用：每項交易5.5美元至124美元
表現費	無
行政費	最高達有關股份類別資產淨值的0.25%*
分銷費	無

\* 可藉給予股東三個月的事先通知而將最高綜合總額提高至2.25%

### 其他費用

閣下買賣基金的股份時或須支付其他費用及收費。

## 其他資料

- ▶ 於香港代表辦事處於下午6時正(香港時間)截止時間之前收妥閣下的要求後，閣下一般可按基金隨後釐定的價格購買及贖回股份。請確認閣下的分銷商是否定有一個較此時限為早的內部截止時間。
- ▶ 本基金的資產淨值每日計算。股份價格於每個營業日在《香港經濟日報》刊登，並登錄於彭博(Bloomberg)、路透社(BLRKIA專頁)屏幕傳視及www.blackrock.com/hk，以及每月在《英文虎報》刊登。該網址並未經證監會審閱。
- ▶ 現時可供認購的最新股份名單可向香港代表辦事處索取。

## 重要提示

閣下如有疑問，應諮詢專業意見。

證監會對本概要的內容並不承擔任何責任，對其準確性或完整性亦不作出任何陳述。